

2019年カレンダー見本帳

長野県木材青壮年団体連合会

商品NO.11706

MW-13
リーフ

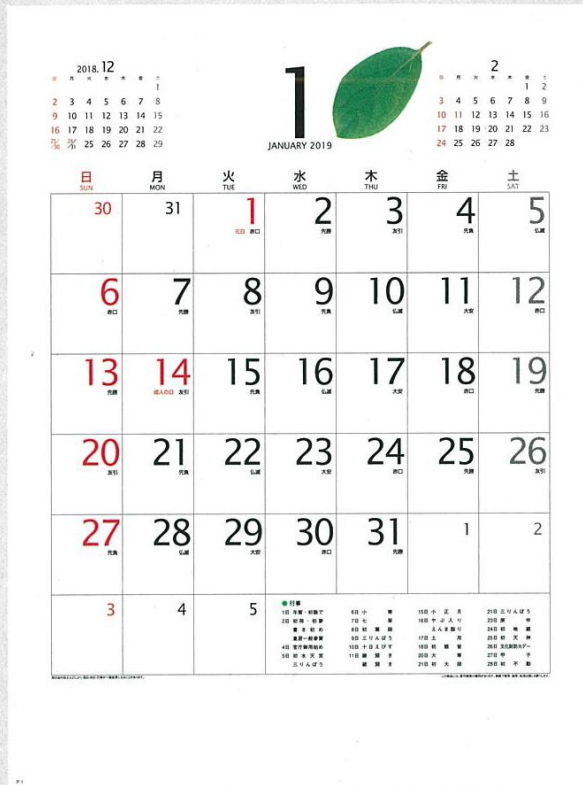
- サイズ……46/4切・13枚 (538×380mm)
- 用紙……ケント紙・46/80kg
- 梱包数(重量)……50冊(13kg)
- 名入スペース……75×380mm
- 名入印刷寸法……60×330mm以内
- 表紙名入印刷……有
- 製本仕様……ホットメルト製本(紙製本)

セールスポイント

自然の恵みがきこえてきそうな樹木の葉。木の葉の緑は目に優しい色で安らぎを与えてくれます。6週表示で見やすいシンプルなデザインはオフィスでも重宝されます。



エコロジーをテーマにしたシンプルなデザインが大好評



商品NO.11762

TD-787 (小売用 TD-30787) ★
グリーン3ヶ月eco
—上から順タイプ—

- サイズ……B3切タテ・6枚 (750×350%)
- 用紙……色上質紙110kg
- 梱包数(重量)……50部(11kg)
- 名入れスペース……80×350%
- 名入れ印刷寸法……65×310%以内
- 表紙名入れ印刷……有

小売り専用用品のご案内

この商品には契約上「名入れ専用用品」と「小売り専用用品」の2種類がございます。店舗・通販等で小売り販売される場合は、小売り専用用品をご利用下さい。



売れてます！「緑」がテーマの省資源カレンダー

～環境にイイ3つの理由～

[1] 資源の効率的な利用を考えてつくりました。14ヶ月をわずか6ページの紙で編集した、省資源カレンダー。

[2] 環境にやさしい植物油インキを使用。

[3] 森の若返りを促進する、植林木を原料とした植林紙を採用しました。

★常に3ヶ月のメモ欄を見ること、書き込むことができます。

★翌年の2月までの14ヶ月カレンダー。

★二十四節気や年中行事も掲載。

★切り取りやすいミシン目入り。



植林木を原料で
CO2削減
簡単にできる省エネのフシポイント・アドバイスを毎月掲載!



●最終ページは翌年2月までの表示です。

※中央のミシン目より切り離し、上部を1月としてご使用下さい。

©VVO 特許第5167327号

商品NO.10905

HR-5

文字月表(メモ付)

- サイズ……46/4切・13枚(530×380^{mm})
- 用紙……上質70kg
- 梱包数(重量)……100冊入(24kg)
- 名入スペース……75×360^{mm}
- 名入印刷寸法……60×310^{mm}以内
- 表紙名入印刷……有

セールスポイント

広々とした毎日のメモスペースに加え、スケジュールがひと目で確認できる日程表がついたカレンダー。充実した機能性は、オフィスやご家庭で好評です。

植物油インキを使用



スケジュールがひと目でわかる日程表付き



★大安も見やすく、
わかりやすい表示です



商品NO.10972

NA-118

仕様変更

スケジュールカレンダー

- サイズ……B/3切・7枚(755×350^{mm})
- 用紙……ケント95kg
- 梱包数(重量)……50冊入(12kg)
- 名入スペース……80×330^{mm}
- 名入印刷寸法……65×310^{mm}以内
- 表紙名入印刷……有

一年を通じて前月、当月、後月が大きく見られてとても便利! 表紙の年表も大変重宝です。



【こんな業種がお気に入り】

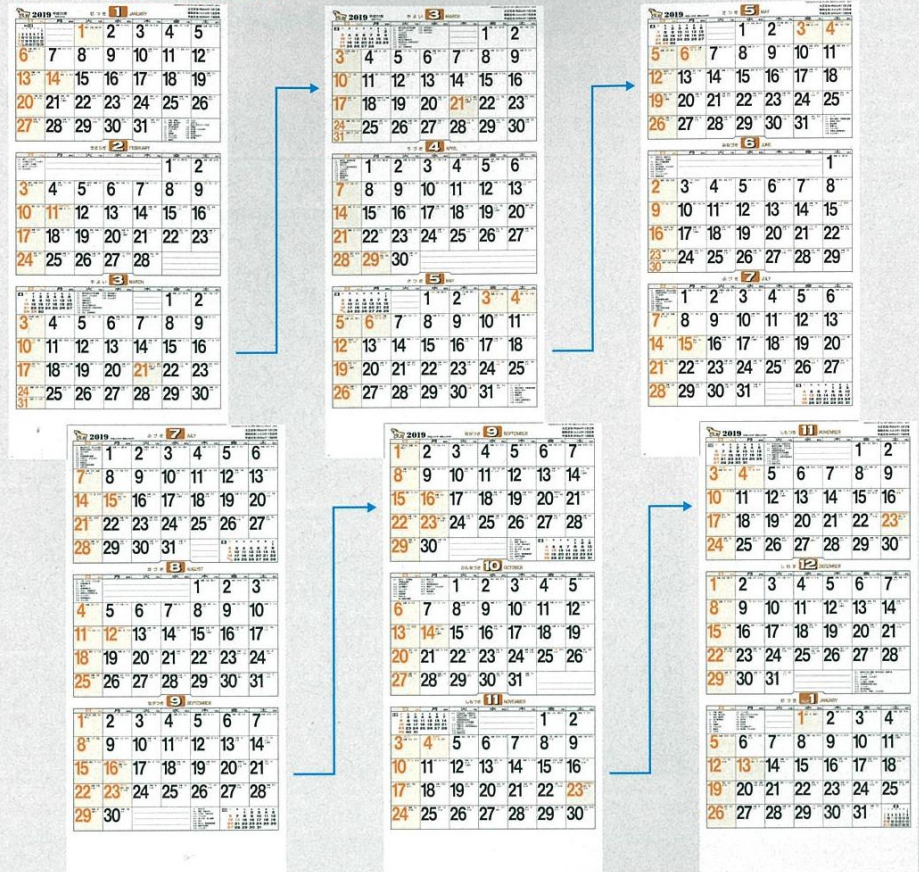
郵便局・通信会社

旅行会社・病院

※ホットメルト製本

ホットメルト製本になりました

これは便利



商品NO.11512

TD-659

数寄屋の住まい

- サイズ…A/2切・13枚(608×425%)
- 用紙……………マットコート70.5kg
- 梱包数(重量)……………50部(22kg)
- 名入れスペース……………85×425%
- 名入れ印刷寸法……………70×380%以内
- 表紙名入れ印刷……………有

紙製本

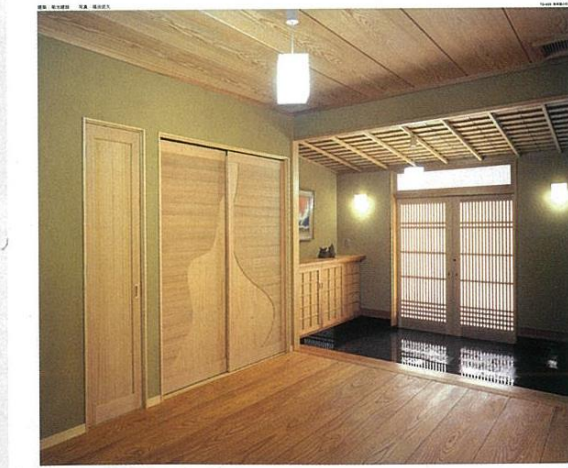
※建築吉日入り

植林紙 ECF

このカレンダーは植林紙を配合した無塩高濃白パルプを使用しています。



紙製本



日sun	月mon	火tue	水wed	木thu	金fri	土sat
		29	30	31	1	2
3	4	5	6	7	8	9
10	11	12	13	14	15	16
17	18	19	20	21	22	23
24	25	26	27	28	1	2

少しめくるだけ!!
先月を
探すのに **便利**

2月

◎ この商品は、契約上店頭・通販等で小売り販売は出来ませんのでご注意ください。



商品NO.11514

TD-657

現代住宅

- サイズ…A/2切・13枚(608×425%)
- 用紙……………マットコート70.5kg
- 梱包数(重量)……………50部(22kg)
- 名入れスペース……………85×425%
- 名入れ印刷寸法……………70×380%以内
- 表紙名入れ印刷……………有

紙製本

※建築吉日入り

植林紙 ECF

このカレンダーは植林紙を配合した無塩高濃白パルプを使用しています。



紙製本



日sun	月mon	火tue	水wed	木thu	金fri	土sat
		29	30	31	1	2
3	4	5	6	7	8	9
10	11	12	13	14	15	16
17	18	19	20	21	22	23
24	25	26	27	28	1	2

少しめくるだけ!!
先月を
探すのに **便利**

2月

◎ この商品は、契約上店頭・通販等で小売り販売は出来ませんのでご注意ください。

くつろぎの空間、快適な住まい



商品NO.10984

ic-500

スーパーカラージャンボ (年間予定表付)

- サイズ……46/2切・13枚 (760×515^{mm})
- 用紙……ケント紙・75kg
- 梱包数(重量)……50冊 (25kg)
- 名入スペース……90×515^{mm}
- 名入印刷寸法……75×360^{mm}以内
- 表紙名入印刷……有

■セールスポイント

オフィスのインテリアに効果満点、大きな気持ちで活用してください。使いやすく、良く見えて飽きがない。あなたのオフィスに自信をもっておすすめします。

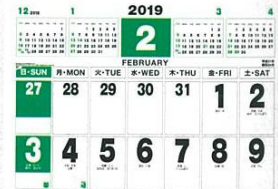
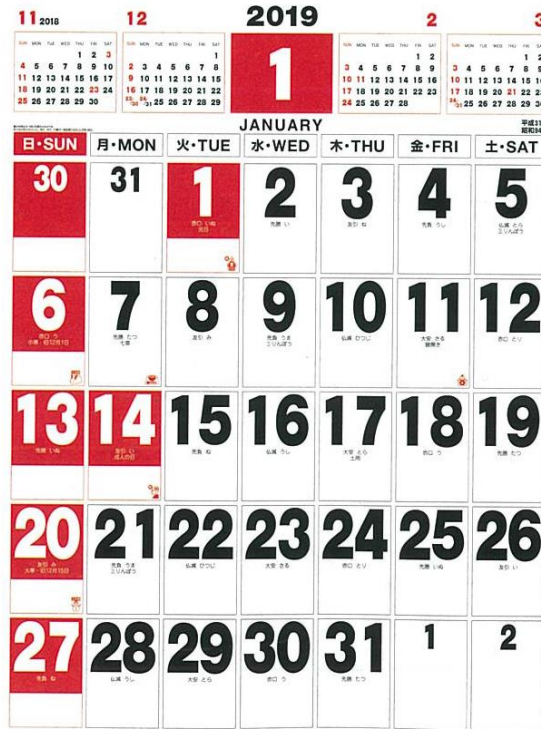


- 行事アイコン付き

※この商品はホットメルト製本もできます。(ただし1,000冊以上)

この商品には、著作権等の権利があります。無断で複写、描写、転用は固くお断りします。

祝日法の改正などにより、祝日・休日・行事が一部変更になることがあります。



(表紙ウラ)

SB-049

美しい緑

- サイズ……A/2切・7枚 (607×420^{mm})
- 用紙……マットコート70.5kg
- 梱包単位(重量)……50部/箱・1.3kg
- 名入スペース……80×420^{mm}
- 名入印刷寸法……60×370^{mm}以内
- 表紙名入印刷……有

■セールスポイント

日本の豊かな自然を象徴する緑の映像集。環境保護のアピールと癒やしのインテリアカレンダー。



心を癒やす“美しい緑”の数々



1-2月
青森市/青森



3-4月
美瑛町/北海道



5-6月
嵐山町/京都



7-8月
美瑛町/北海道



9-10月
京都市/京都



11-12月
富良野市/北海道